

## About QBE Hongkong & Shanghai Insurance Ltd.

### 昆士蘭聯保保險有限公司概覽

QBE Hongkong & Shanghai Insurance Limited (QBE Hong Kong) part of the QBE Insurance Group, offers a comprehensive range of general insurance products. QBE has had a presence in Hong Kong since 1920 and its customers include individuals, small to mid-sized businesses, large companies and multinational corporations.

QBE Insurance Group is a leading global general insurance and reinsurance company with operations in key insurance markets. Tracing its origin back to 1886, QBE Insurance Group is listed on the Australian Securities Exchange and is headquartered in Sydney.

Manulife (International) Limited (incorporated in Bermuda with limited liability) ("Manulife") and QBE Hongkong & Shanghai Insurance Limited ("QBE Hong Kong") have entered into an Exclusive Distribution Agreement by which Manulife shall be engaged in the marketing and promotion of QBE Hong Kong general insurance products. While appropriate, Manulife's licensed individual insurance agents shall be appointed and registered as QBE Hong Kong licensed individual insurance agents to distribute QBE Hong Kong general insurance products

This product brochure has been prepared by and the product(s) described in this product brochure are solely underwritten by QBE Hong Kong.

昆士蘭保險（香港）有限公司（昆士蘭保險香港）屬昆士蘭保險集團一份子，提供全面的一般保險方案。昆士蘭保險香港成立於1920年，其客戶包括個人、中小型企業、大型公司和跨國公司。

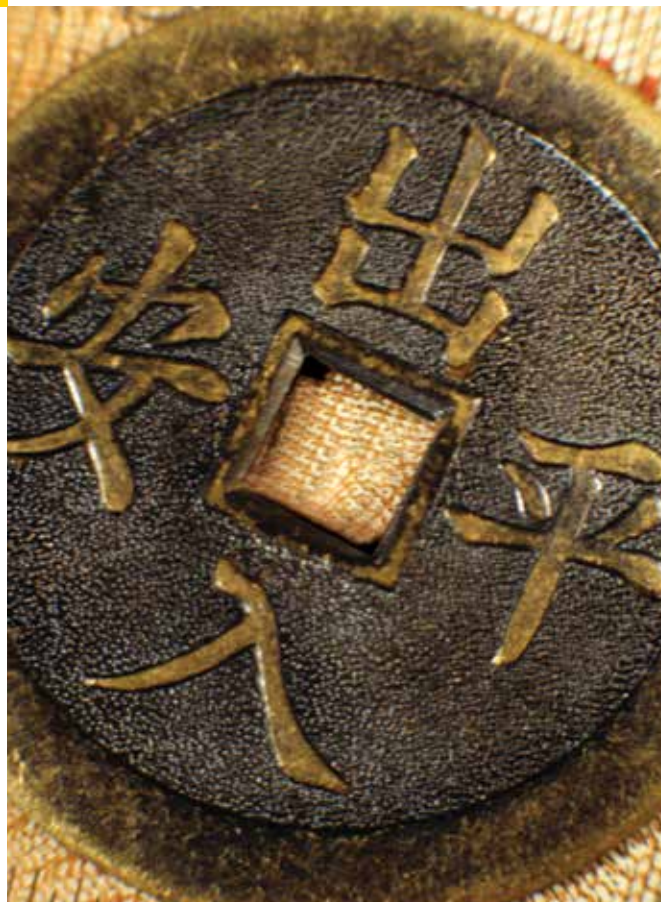
昆士蘭保險集團為一家全球領先的一般保險和再保險公司，於主要保險市場營運業務。昆士蘭保險集團的起源可追溯至1886年，於澳洲證券交易所上市，總部位於悉尼。

宏利人壽保險（國際）有限公司（於百慕達註冊成立之有限責任公司）（「宏利」）與昆士蘭聯保保險有限公司（「昆士蘭保險香港」）達成獨家分銷協議，宏利將為昆士蘭保險香港的一般保險產品進行營銷和推廣工作。在合適的情況下，宏利持牌個人保險代理人將被委任並註冊為昆士蘭保險香港的持牌個人保險代理人，以分銷昆士蘭保險香港的一般保險產品。

此產品小冊子由昆士蘭保險香港編製，小冊子內所述的產品由昆士蘭保險香港獨家承保。

# China Travel Insurance

## 中國旅遊保險



### QBE HONGKONG & SHANGHAI INSURANCE LTD.

#### 昆士蘭聯保保險有限公司

Part of QBE Insurance Group 屬昆士蘭保險集團一份子

33/F, Oxford House, Taikoo Place,  
979 King's Road, Quarry Bay, Hong Kong  
香港鯉魚涌英皇道979號太古坊濠豐大廈33樓  
Website 網址：www.qbe.com/hk

UWD.MIL.BCTRV.V1.2102

Underwritten by 承保機構  
QBE Hongkong & Shanghai Insurance Ltd.  
昆士蘭聯保保險有限公司

 Manulife 宏利

  
QBE

昆士蘭聯保保險有限公司為確保經常穿梭於中港兩地人士有一個安心的旅程，特別推出保障全面的「中國旅遊保險」（以下簡稱「中國遊」）。「中國遊」除提供一般醫療保證的意外入院保證外，更額外提供因急病所致的入院擔保。受保人可於國內過百間具規模的優質醫院出示保證卡，便可即時獲得診治，不需為繳付按金而憂慮。若入住其他醫院，亦可獲高達50,000港元按金擔保。有關「中國遊」的保障詳情如下：

保障範圍	最高賠償額 (港元)	
	計劃 I	計劃 II
<b>人身意外或因病死亡*</b>		
於國內因意外導致死亡或永久傷殘	350,000	500,000
於國內住院期間因病死亡，可獲發放額外慰問金	10,000	20,000
<b>醫療費用†</b>		
於國內因病或意外所支付的醫療費用，包括門診及住院費用等	300,000	500,000
由於所患之疾病或意外導致返港後90天內所需的醫療費用（已包括於上列最高賠償額內）	75,000	125,000
受保人住院超過24小時，離開醫院時，救護車接載往機場、碼頭或火車站的費用（已包括於上列最高賠償額內）	300	300
<b>24小時緊急援助</b>		
a. 緊急醫療護送及/或運返 b. 運送遺體 c. 安排無人照顧的兒童回港 d. 安排入院保證金 e. 安排親友探望 f. 熱線及轉介服務	實際開支 實際開支 單程經濟客位機票 50,000 來回經濟客位機票 包括	
<b>行李及私人物品</b>		
受保人於國內因意外遺失或損毀之行李或私人物品（不包括傳呼機、手提通訊設備、電腦設施、軟件及其附件），每件物品最高賠償額為2,000港元	15,000	15,000
<b>旅遊證件及信用卡</b>		
受保人於國內遺失旅遊證件或信用卡，所支付的補領費用、額外交通及住宿費用	5,000	5,000
<b>個人金錢</b>		
受保人於國內因搶劫或盜竊而引致現金、銀行本票或旅行支票之損失	1,000	1,000
<b>個人法律責任</b>		
受保人於國內期間因疏忽而導致他人身體受傷或財物損毀之法律責任	1,200,000	2,000,000

\* 年齡70歲以上之受保人，其“人身意外或因病死亡”之最高賠償額為原有之25%。

† 只適用於年齡介乎18-60歲之受保人。

### 附加保障

受保人於參與冬季運動、潛水及潛水活動而引致身體損傷，其“人身意外或因病死亡”及“醫療費用”之最高賠償額為原有之25%。此保障不另收保費。

### 24小時國內緊急援助熱線

當閣下身處國內，只須致電我們的緊急援助熱線，便可獲得以下的服務：

- 電話醫療諮詢
- 緊急票務訂購
- 法律諮詢等
- 遺失行李、護照等援助
- 律師轉介

### 賠償服務承諾

若閣下入住本公司指定之任何一間特許醫院，而涉及之住院費用屬於承保範圍內及不超出所選之保障計劃註明醫療費用最高賠償額，本公司將與有關醫院直接安排付款事宜。

有關其他受保項目之索償，受保人必須於回港後於30天內連同所需文件之副本於<https://www.qbe.com/hk/zh-hk/personal-claims>通知昆士蘭聯保保險有限公司登記索償。有關文件之正本必須於索償申請提交後保留至少90天，並於本公司要求時提交。

### 注意事項

- 受保人必須為香港永久居民。
- 受保年齡：18至80歲，惟年齡超過60歲之受保人，將不獲提供任何醫療費用之保障。
- 更改資料、補領遺失或損壞之「中國旅遊保證卡」，需以書面通知本公司，並繳付100港元手續費。
- 投保兩年之投保人，於第一年內取消保障，可獲退還第二年之保費。若投保期為一年，將不獲任何退款。
- 每次離港旅程，最長保障期為90天。

### 主要不保事項

- 戰爭、因戰爭引發的意外、石棉、互聯網操作、核能或輻射引致之死亡或損失。
- 涉及生物或化學物質或核武的恐怖主義活動或動亂引致之損失。
- 啟程前已患之傷病、或因分娩、酗酒或濫用藥物導致的傷病、或有違醫生勸喻與及以治療為目的之行程。
- 受保人參與海陸空軍服務、機動或飛機隊成員。
- 受保人違法或拒捕。
- 精神失常、性病、愛滋病、先天性疾病或缺陷。
- 蓄意令自己受傷或自殺。

### 申請手續

閣下只需持有有效之香港永久性居民身份證，填妥投保書，連同保費一併交回便可。保障將於投保書被接納及已繳交保費後方才生效。

### 保費表 (港元)

	一年保費		兩年保費	
	計劃 I	計劃 II	計劃 I	計劃 II
文職人士*	546	782	880	1,259
其他人士	661	995	1,064	1,604

\* 不涉及體力勞動、機械操作或具有危險性之工作。

注意：此小冊子只供作參考之用，所有條款及細則概以保險單為準。

### 保監局徵費

自2018年1月1日起，除若干獲豁免保險類別外，保險業監管局（「保監局」）將按特定徵費率對所有保險單實施保險業監管局徵費（「保監局徵費」）。除特別註明外，所有昆士蘭聯保推廣文件內的保費並不包含保監局徵費。保險單內如含保監局徵費，會列明於保單承保表、繳款通知及續保通知書內。